

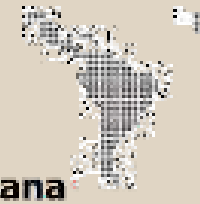


BUAP



RIBIE

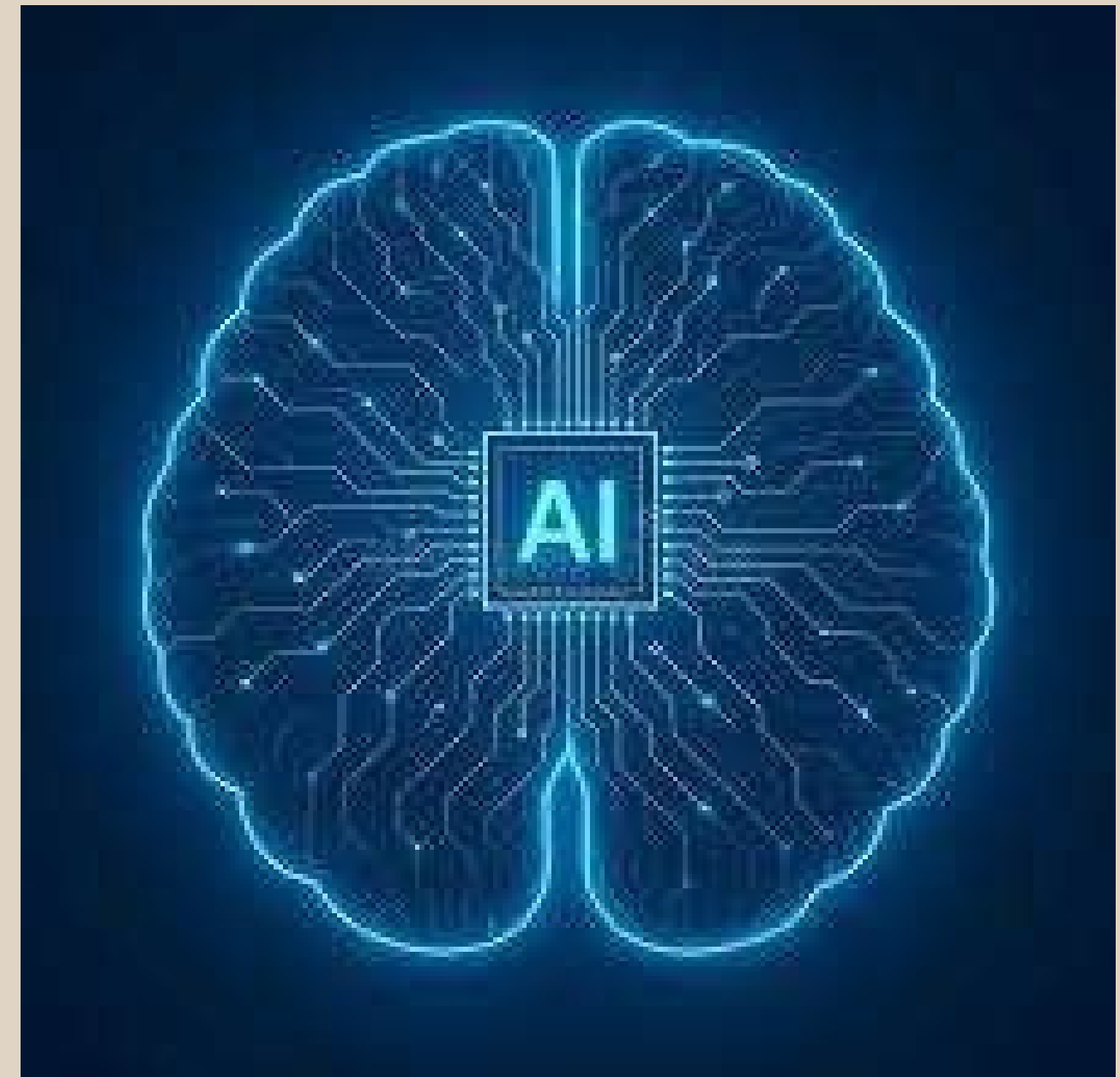
Red Iberoamericana
de Investigación Educativa



I Congreso Internacional “Uso de la IA en el aula: buenas prácticas y experiencias de éxito”



13-15 de enero de 2026



Proyecto ArInLI: La Alfabetización en IA

Dr. José Manuel Pulido Palomo, Colegio San Buenaventura, Madrid
(España)

jmpulido@sanbuenaventura.org

ArInLi: La Alfabetización en IA como Competencia Esencial

Un proyecto Erasmus+ para democratizar el conocimiento tecnológico.



Madrid, España



Silivri, Turquía



Torre Annunziata, Italia



Friedberg, Alemania

El Origen: Una Necesidad Social, No Tecnológica

Nuestro punto de partida fue la necesidad social. En el barrio de Batán en Madrid, una zona de especial necesidad educativa, y en las comunidades de nuestros socios, detectamos un riesgo real de exclusión digital.

Las encuestas iniciales con la herramienta SELFIE de la Comisión Europea revelaron una brecha significativa: alumnos y profesores usaban la tecnología, pero desconocían sus fundamentos éticos y técnicos.

Brecha de Competencias: Falta de habilidades para crear contenido con IA.

Brecha Ética: Desconocimiento sobre sesgos, privacidad y uso responsable.

Brecha Estratégica: Carencia de marcos para integrar la IA en el currículo.



Un Proyecto para Toda la Comunidad Educativa

No nos enfocamos solo en el alumnado. Nuestro objetivo fue capacitar a todo el ecosistema para asegurar un impacto real y sostenible.



Alumnado

Objetivo: Pasar de consumidores pasivos a creadores críticos.

Competencias: Producir contenidos, entender el impacto laboral y aplicar la IA de forma ética.



Docentes

Objetivo: Perder el miedo, integrar y crear contenido propio.

Competencias: Conocer buenas prácticas, diseñar actividades curriculares y gestionar datos de forma responsable.



Familias

Objetivo: Fomentar un acompañamiento responsable y seguro.

Competencias: Comprender los fundamentos de la IA, conocer aplicaciones básicas y nociones de privacidad.

Fase I y II: Fundamentos Teóricos y Conexión con la Industria

Fase 1: Italia

- Ubicación: Torre Annunziata, Italia.
- Socio Académico: Universidad de Salerno.
- Foco: bases teóricas en Machine Learning, Deep Learning, Procesamiento del Lenguaje Natural e Internet de las Cosas



Fase 2: Virtual

- Formato: Movilidad virtual.
- Socios Industriales: Expertos de Bosch Siemens (Vedat Arslan) y Eonesia (Sergio Vegas).
- Foco: impacto real de la IA en la industria, la logística, la sanidad y la transformación empresarial.



Fase III y IV: Integración Educativa y la "Caja Negra"

Fase 3: Turquía

- Ubicación: Estambul, Turquía .
- Socio Académico: Universidad Bahçeşehir (Dra. Meltem Ozmutlu).
- Foco: Se analizaron herramientas y metodologías para la integración de la IA en el aula, con especial énfasis en la inclusión y el apoyo a Necesidades Educativas Especiales.



Fase 4: Alemania

- Ubicación: Friedberg, Alemania.
- Socio Académico: Universidad Técnica de Hesse Central (THM).
- Foco: Se "abrió la caja negra". Alumnos y docentes programaron en Python una red de reconocimiento de imágenes. La creatividad se exploró con el "Eurovision AI Song Contest", generando música con IA.



Fase V: La Ética en la IA

- Fase V: Madrid, España 
- Socio Académico: Dra. Zoraida Frías, Universidad Politécnica de Madrid (UPM)

Temas Clave Analizados:

- Sesgo Algorítmico: como los datos de entrenamiento pueden generar resultados injustos
- Inspiración vs. Imitación: Los límites creativos y legales del contenido generado por IA.
- Legislación Comparada: Un análisis de los enfoques regulatorios de la Unión Europea frente a los de Estados Unidos y China.

Resultado: Definición de las directrices éticas finales del proyecto, que impregnan todos los materiales generados.

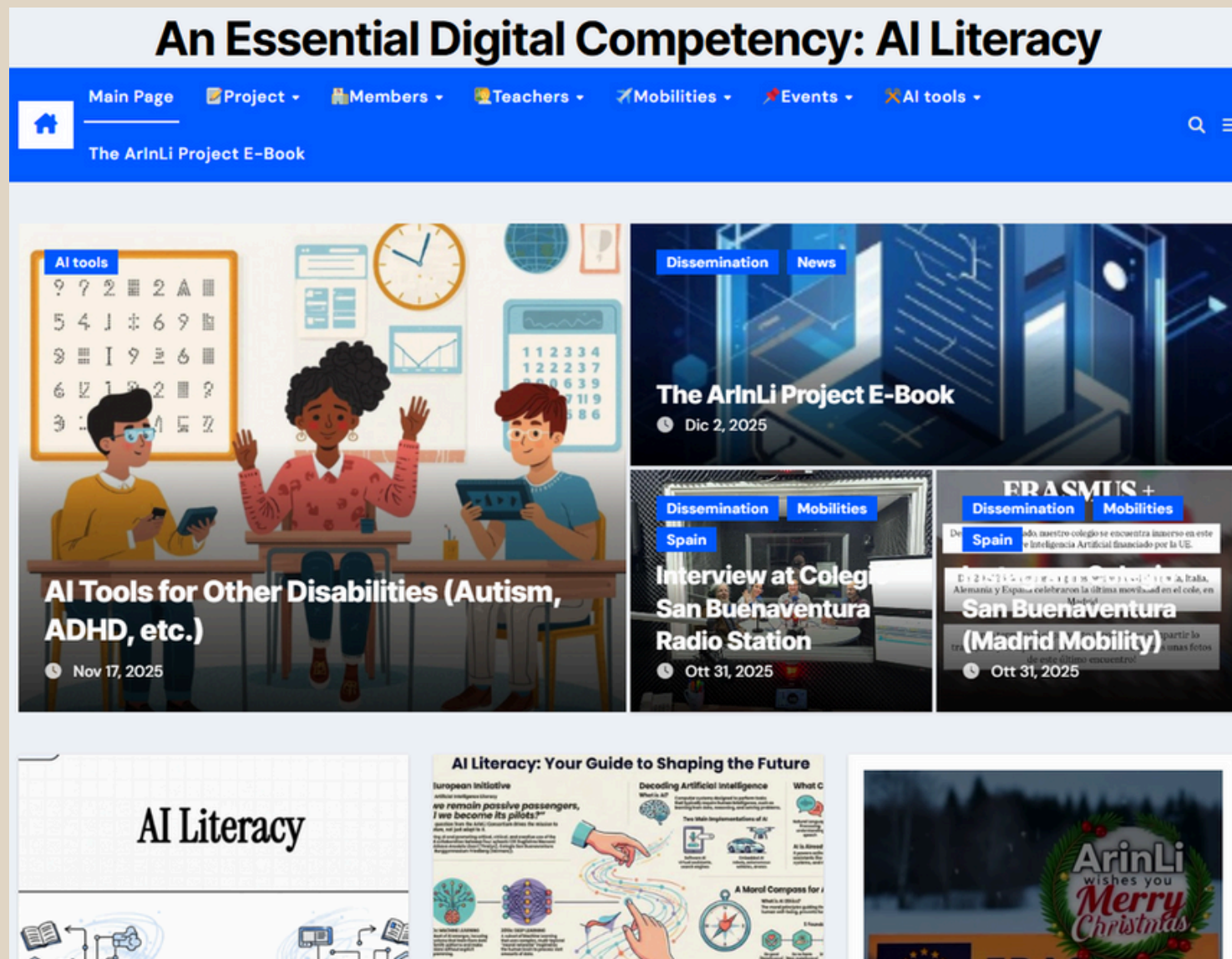


UNIVERSIDAD
POLITÉCNICA
DE MADRID



Resultados Tangibles: Conocimiento Abierto para Todos

Productos multilingües y de acceso abierto para garantizar su sostenibilidad y replicabilidad.



arinli.info

Disponible en español, inglés, alemán, italiano y turco.

Preface by the ArInLi Consortium

We are standing at a crossroads. Artificial Intelligence is no longer a distant promise from science fiction; it has become the invisible engine reshaping our classrooms, our workplaces, and even our democracies. As this technology advances at breakneck speed, a crucial question emerges for every student and educator: Will we remain passive passengers in this revolution, or will we become its pilots?

This e-book is our answer. It is a declaration that education must not simply adapt to the future—it must shape it.

ArInLi (Artificial Intelligence Literacy) was born from a shared conviction among four European schools: ISS Guglielmo Marconi (Italy), Gümüşkaya Anadolu Lisesi (Türkiye), Colegio San Buenaventura (Spain), and Burggymnasium Friedberg (Germany). Despite our different languages and backgrounds, we recognized a common challenge: the “black box” of AI. We realized that navigating the 21st century requires more than technical skills. It demands critical thinking to understand how algorithms work, an ethical compass to recognize biases, and the creativity to use AI for the common good.

This e-book is more than a collection of chapters; it is a bridge. It connects the rigor of academic research with the realities of secondary education. It links the logic of machines with the creativity of humans. And most importantly, it brings together students, teachers, and families in a global conversation about the kind of digital world we want to build.

We invite you to read, explore, and question. Don't just consume technology—create with it. Let's stop fearing the future and start shaping it, together.

Libro electrónico en inglés de libre acceso

La IA como Competencia Transversal: Más Allá de la Informática

El mayor éxito fue ver cómo la IA se incorporó en muchas de las asignaturas del currículo, convirtiéndose en una herramienta para la creatividad, el análisis y el debate:

Inglés: Proyectos STEAM (STEAM Travellers y HUM(AI)NITY), que combinan aprendizaje lingüístico con programación y análisis tecnológico.

Lengua Castellana: Creación de pósteres publicitarios mediante IA, fomentando creatividad y comunicación persuasiva.

Filosofía e Historia: Elaboración de materiales didácticos y análisis crítico sobre el impacto social y ético de la IA.


Erasmus Corner: Espacio físico y digital diseñado por estudiantes para visibilizar las actividades del proyecto y reforzar la dimensión europea.





Impacto Global: Una Necesidad Universal Confirmada


+35.000 visitas a arinli.info

Enero - Noviembre 2025

 Estados Unidos: 21.296

 Alemania: 4.314

 Francia: 4.121

 Singapur: 2.798

- **América:** Fuerte acogida en **Estados Unidos**, seguido de Canadá y Brasil.
- **Europa:** Más allá del consorcio, con **Alemania** y **Francia** liderando el interés.
- **Asia:** Interés notable en **Singapur**, Vietnam, India y China.

La demanda de materiales educativos de calidad sobre IA trasciende fronteras, confirmando la relevancia global de nuestra misión.

Lecciones Aprendidas y un Modelo Sostenible



Lección Clave: La colaboración internacional y el uso de plataformas seguras (eTwinning) aceleran el desarrollo de competencias.

Reto Principal: La rápida evolución de la IA exige un compromiso de formación continua y actualización constante de los materiales.



Modelo 'Formar al Formador'. Los docentes participantes son ahora embajadores que capacitan a sus comunidades.

Acceso Abierto: El e-book, la web multilingüe y el catálogo de apps garantizan la replicabilidad con un coste de mantenimiento bajo.

El Futuro de ArInLi: Propuestas de Escalabilidad

Microformación Docente Interna:
Implementar módulos de
micro/eomig basados en el e-
book para consolidar la formación
en todo el claustro de forma ágil.

Programa 'Familias Digitales':
Convertir las formaciones
puntuales a familias en un
programa estable de talleres
prácticos sobre uso seguro,
ético y educativo de la IA.

Red Local de Intercambio: Crear
una comunidad de práctica con
otros centros educativos locales a
través de eTwinning para
compartir recursos y experiencias,
amplificando el impacto territorial.



Democratizando la IA



ArInLI ha demostrado que es posible transformar una comunidad educativa en un motor de innovación tecnológica y de equidad social.

CONCLUSIONES

Hemos llegado al final de un viaje que empezó en el aula y terminó en la comunidad. Un viaje que transformó el miedo en conocimiento y el consumo pasivo en creación crítica. Porque al final, abrir la 'caja negra' de la tecnología no solo nos permite entender las máquinas, sino que nos obliga a entender mejor cómo pensamos, cómo aprendemos y cómo queremos convivir en este nuevo siglo.



GRACIAS POR SU ATENCIÓN

